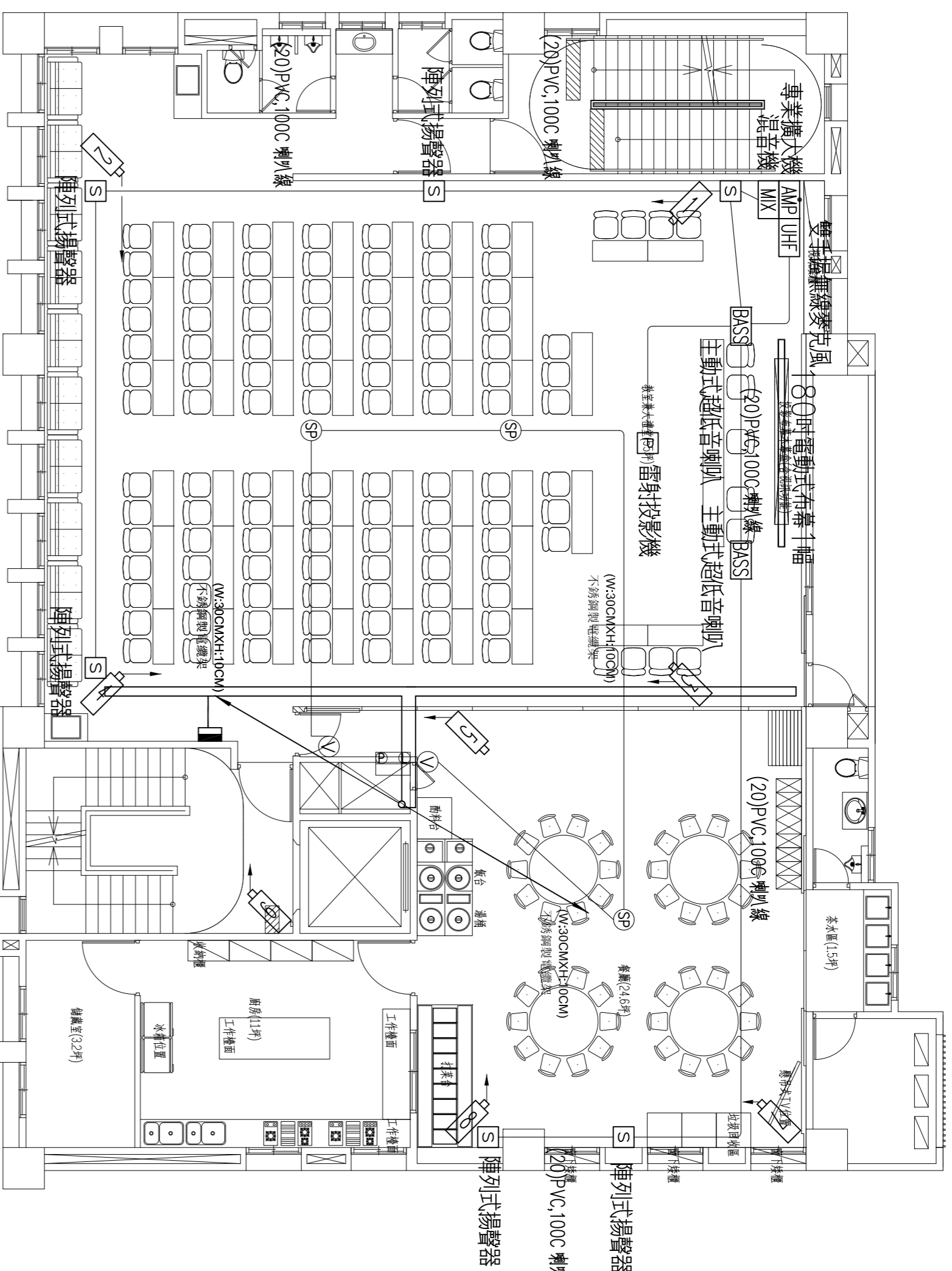


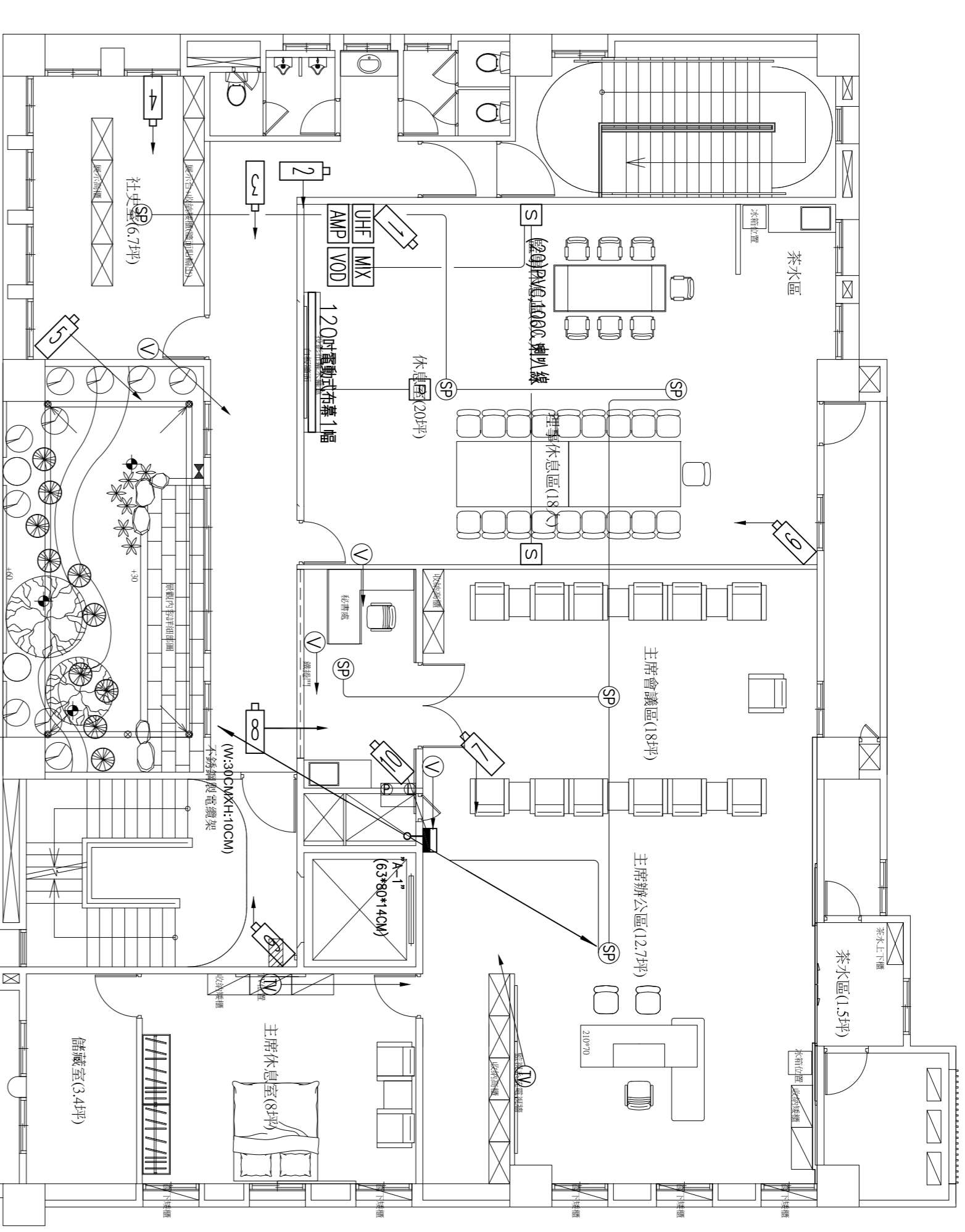
玻璃牆面地區，露明管材應作不銹鋼製



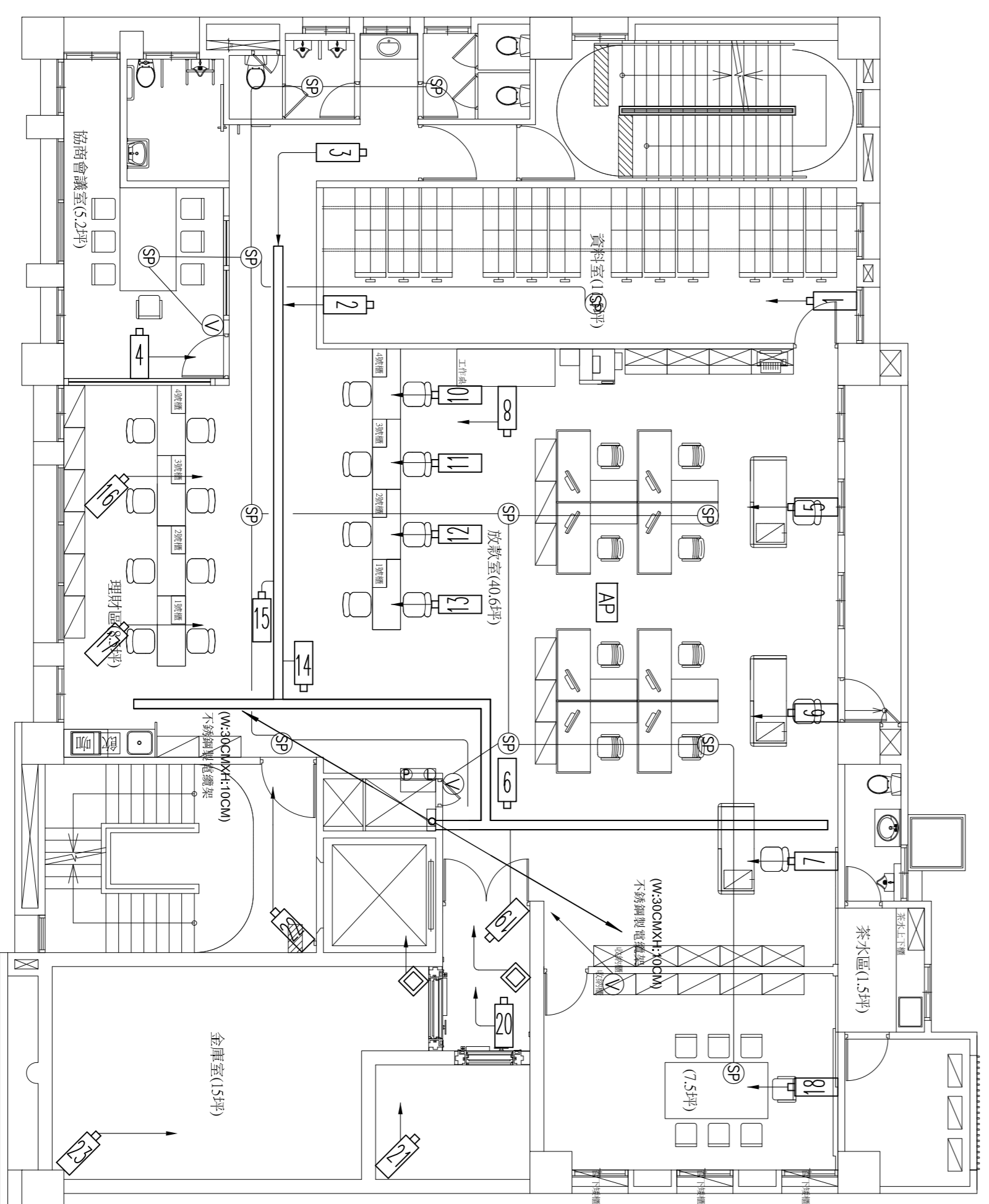
四層平面圖 S=1:100

五 4F大堂電視聽音響系統		
1	後經擴大機	2
2	混音器	1
3	音頻分配處理器 (ADM)	1
4	4x4矩陣處理器 (ADM)	1
5	陣列式揚聲器	6
6	主動式超低音喇叭	2
7	可變頻無線麥克風	3
8	時序電源控制主機	1
9	音源處理器	1
10	雷射投影機	1
11	投影機吊架	1
12	180吋電動布幕	1
13	喇叭專用線	式
14	HDMI訊號線	式
15	無線投影傳輸器	式
16	資訊面板 (HDMI)	2
17	19吋標準式設備機櫃 (30U)	1

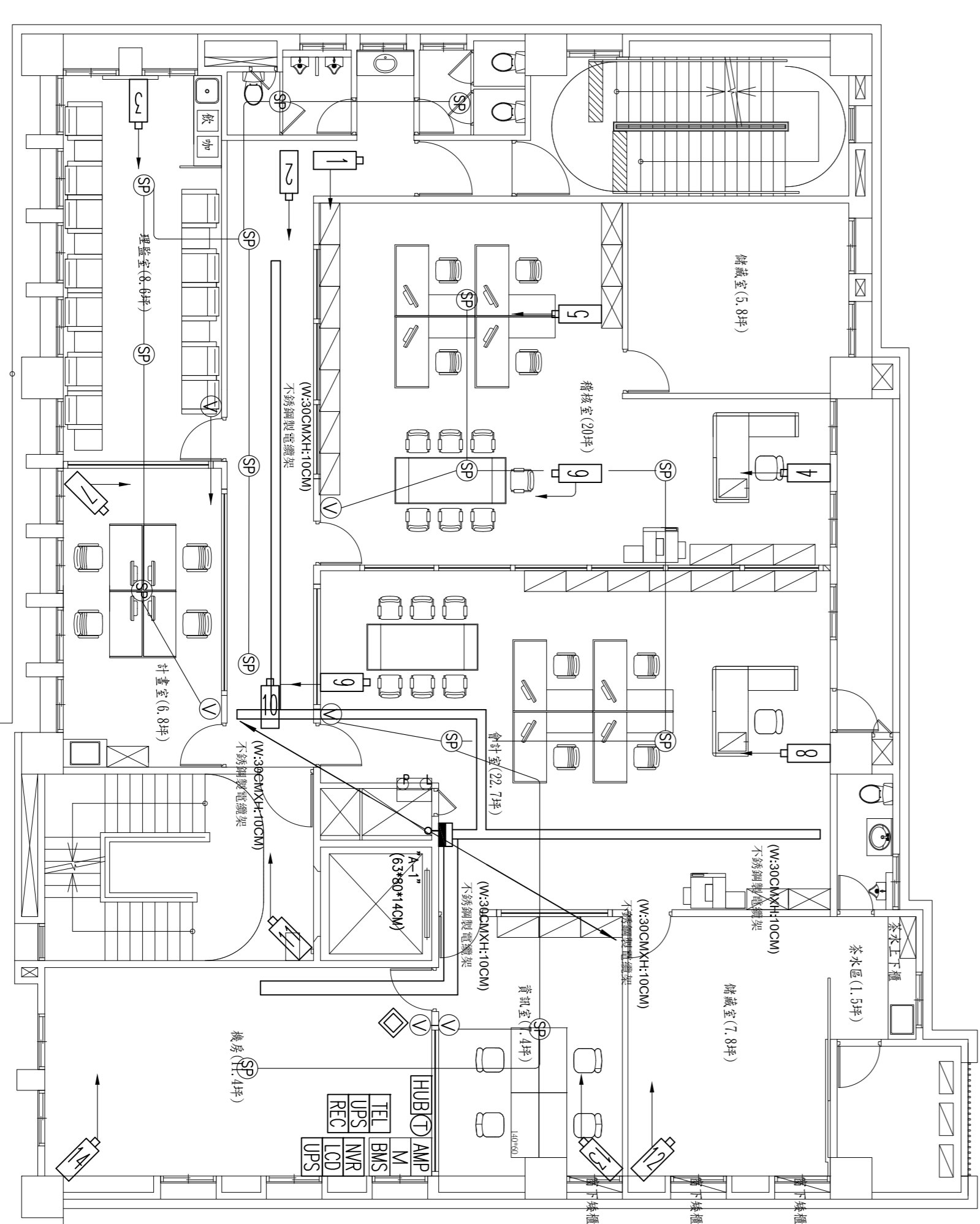
六 5F 休息區視聽音響系統		
1	後經擴大機	1
2	陣列式揚聲器	2
3	可變頻無線麥克風	2
4	液晶投影機	1
5	投影機吊架	1
6	120吋電動布幕	1
7	19吋標準式設備機櫃 (30U)	1
8	HDMI訊號線	式
9	無線投影傳輸器	式
10	喇叭專用線	1



五層平面圖 S=1:100



二層平面圖 S=1:100



三層平面圖 S=1:100

系統編號	28
圖號	11/T
圖名	
設計	
繪圖	
校對	
收圖	
收圖日期	
日期	
比例	
圖名	
圖號	
圖名	
圖號	

水電工程-音響設備
一~四層平面圖

工程名稱

有限責任澎湖第二信用合作社
經理學主席：莊機全
辦公室：銀行新樓工程

系統編號

28

圖號

11/T

圖名

設計

繪圖

校對

收圖

收圖日期

日期

比例

圖名

圖號

圖名

圖號